

# TRUHLÁRSKÉ

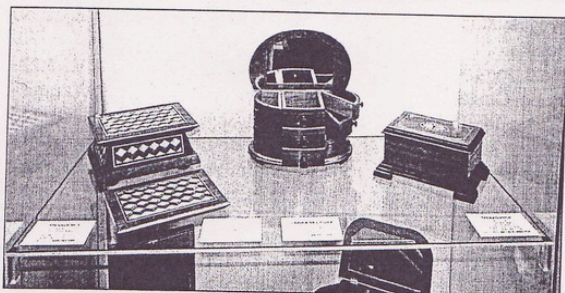
# LISTY

PŘEDVELETRŽNÍ VYDÁNÍ

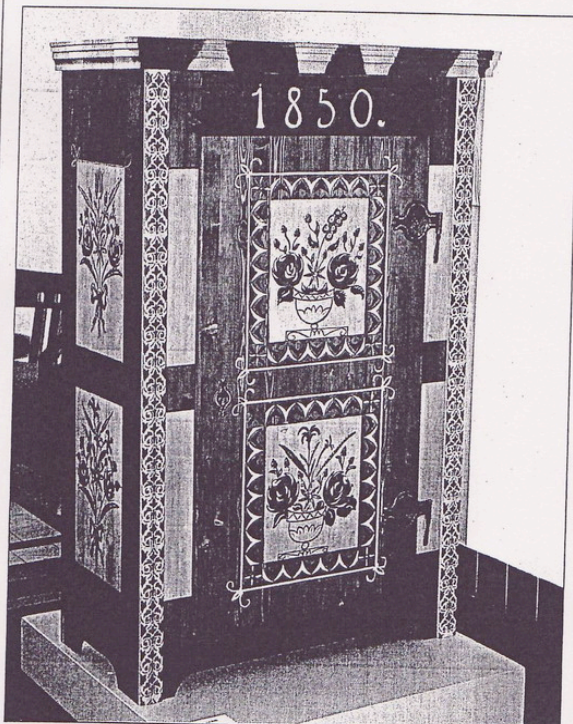


15. ročník - 8/2007

- rč -



Na letošní výstavě maturitních prací absolventů SUPŠ HNN v Hradci Králové dominují především menší zdobené interiérové prvky



## Zdobné techniky nábytku používané v českých zemích

V Muzeu východních Čech v Hradci Králové probíhá od 12. června výstava z názvem Zdobné techniky v uměleckém truhlářství. Jde o tradiční prezentaci maturitních prací absolventů zdejší Střední uměleckoprůmyslové školy hudebních nástrojů a nábytku, kteří letos ukončili studium v oborech Umělecko-řemeslné zpracování dřeva se zaměřením na práce truhlářské a práce řezbářské. Na rozdíl od předchozích let zde nejsou vystaveny velké kusy nábytku, ale většinou menší předměty, jako dřevěné hodiny, zrcadla, kazety, šachové, kuřácké a servírovací stoly, drobné komody, a zajímavostí jsou i dvě zdobené repliky historických hudebních nástrojů. „Tentokrát budoucí umělci truhláři a řezbáři dostali za úkol zhotovit výrobek, na kterém předvedou zvládnutí určité tradiční zdobné techniky. Pro mnohdy obrovskou pracnost a časovou náročnost převážně většiny těchto složitých technologií bylo proto upuštěno od výroby klasického nábytku a studenti tak zdobné techniky předvedli na menším dřevěném interiérovém prvku,“ vysvětlil nám zadání ředitel školy Mgr. Václav Kosina s tím, že o výběr typů zdobení neměli studenti opravdu nouzi, protože lidé se už od počátků výroby pokoušeli nábytek zkrášlit a vyzdobit. „Evidentně nejpádnější důkaz objevíme ve starověkém Egyptě, kde řemeslníci již bravurně zvládli a často používali inkrustování (vykládání povrchu materiálu materiálem jiného charakteru), intarzování, zdobení perletí, slonovinou i kovem. Své výrobky zdobili i výraznými barvami a pochopitelně také řezbou,“ doplnil ředitel.

Do maturitních prací nebylo podle něj možné zahrnout veškeré existující zdobné techniky. Byla dána přednost technologiím užívaným v českých zemích. Z tohoto důvodu by pro návštěvníky mohla být zajímavá malovaná skříň, kopie exempláře datovaného rokem 1850. „Tuto bohatě květinovým dekorem zdobenou skříň z Turnovska zhotovil náš student Pavel Burgert, který s ní m.j. v uplynulých dvou letech zvítězil v několika soutěžích, pořádaných v rámci středoškolské odborné činnosti,“ pochlubil se Mgr. Kosina a dodal, že i když škola usiluje právě o povznesení tradičního řemesla, nevzdává se ani experimentování s nejmodernějšími technologiemi. Proto je na výstavě možné porovnat klasické ruční intarzie se stejným vzorem vyřezaným laserem.

Výstava Zdobné techniky v uměleckém truhlářství potrvá až do 30. září. Muzeum východních Čech, v němž je umístěna, se nachází v Hradci Králové na Eliščině nábřeží a pro veřejnost má otevřeno od úterý do neděle vždy od 9.00 do 12.00 hodin a od 13.00 do 17.00 hodin. Budova muzea umožňuje také bezbariérový přístup.

- fn -

Součástí expozice je i malovaná skříň z Turnovska, vyrobená podle originálu z roku 1850